



biodenta®

we're all about teeth



Dentales Implantat System



CAD / CAM



Dentaler Dioden Laser

Das Produktportfolio der Biodenta Swiss AG mit Sitz in Berneck umfasst Zahnimplantate, Diodenlaser sowie den gesamten CAD/CAM Bereich von computergestützter chirurgischer Planungshilfe für Zahnärzte über individualisierte Prothetik bis hin zu komplexen Implantatbrücken.

Biodenta legt grossen Wert auf einfache, verbesserte Prozesse in der Zahnarztpraxis und im Dentallabor. Das Handeln richtet sich stets nach dem Grundsatz, das System zu vereinfachen, qualitativ zu verbessern und effizienter zu gestalten.

Biodenta - we're all about teeth.

Biodenta Swiss AG
Tramstrasse 16
CH-9442 Berneck
Switzerland

Tel +41 71 747 11 11
Fax +41 71 747 11 12
info@biodenta.com

**+ swiss
design**

www.biodenta.com

Biodenta Swiss AG – dentally different.

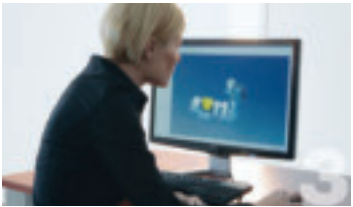
Biodenta ist bestrebt, die verschiedenen Themen rund um den Zahn miteinander zu verbinden und so den Arbeitsalltag von Zahnärzten und Dentaltechnikern stetig zu erleichtern, beziehungsweise zu optimieren und die Qualität für deren Kunden zu steigern.



Zahnarzt oder Zahntechniker benötigt Restauration aus Zirkon oder Titan



Dentallabor scannt das Arbeitsmodell



Dentallabor erstellt die Restauration mit der CAD Design Software



Biodenta CAM-Partner fräst/fertigt die Restauration mit der Fräsmaschine (Biodenta CAM Multi Axis)



Dentallabor versendet die gefertigte Restauration

Biodenta steht für höchste Schweizer Qualität und Präzision. Spezialisten innerhalb und ausserhalb Biodenta werden täglich gefordert, Produkte und Lösungen in den Bereichen Innovation, Design, Zuverlässigkeit und Einfachheit zu verbessern.

Gesamt-Lösungsanbieter

In globaler Zusammenarbeit mit Universitäten, Zahnarztkliniken, Dental-laboren und Ingenieuren entwickelt Biodenta modernste CAD/CAM-Lösungen. Vom Logistikcenter im St. Galler Rheintal werden sämtliche Kunden bedient, und es wird grossen Wert auf einfache und verbesserte Prozesse im Dentallabor gelegt.

Mit dem integrierten Geschäftsmodell und einer Gesamtlösung im CAD/CAM-Bereich sollen Zahnärzte und Zahntechniker das qualitativ

bestmögliche Endresultat erreichen. Die verschiedenen Themen rund um den Zahn miteinander zu verbinden und so den Arbeitsalltag von Ärzten und Technikern stetig zu erleichtern beziehungsweise zu optimieren und die Qualität für deren Kunden zu steigern, ist das Ziel.

Die umfangreichen Systemlösungen im Bereich des restaurativen und chirurgischen Zahnersatzes umfassen:

- Kronen und Brücken aus Zirkon oder Titan
- Individuelle Abutments
- Grössere Implantat-Brücken aus Titan
- sowie ein innovatives Implantatsystem

CAD/CAM einfach, schnell und präzise

Mittels CAD/CAM-Technologie erhalten Sie viele interessante Möglichkeiten für die Gerütherstellung in verschiedenen Materialien und Indikationen. Diese werden mit Scannern erfasst und mit einer ebenso hochpräzisen Multi Axis-Maschine gefertigt.

Das DentaSwiss Partnermodell

Das Konzept DentaSwiss erlaubt interessierten Dentallabors den einfachen Zugang zur CAD/CAM-Technologie **ohne Investitionen, jedoch mit vielen Vorteilen**. Nutzen Sie die attraktiven Rahmenbedingungen und das breite Produkteportfolio, das im Bereich CAD/CAM geboten wird.

Mit der Biodenta-CAD/CAM-Lösung sowie dem DentaSwiss-Partner-Konzept können Dentallabore die Entwicklungen im Dentalmarkt einfach und aktiv mitgestalten.

Biodenta – dentally different.

Weitere Informationen:

Biodenta Swiss AG
Tramstrasse 16, 9442 Berneck
Telefon 071 747 11 11, Fax 071 747 11 12
emea@biodenta.com – www.biodenta.com